

# Dossier de mécénat

L'opportunité d'agir concrètement pour le vivant



Pour vous associer à une mission rare et reconnue



[www.ladel.fr](http://www.ladel.fr)

[association.ladel@gmail.com](mailto:association.ladel@gmail.com)

tel : 06.65.91.23.43

# Sommaire



3

**Le mot de la fondatrice**

4

**L'association LADeL**

5

**Le Sanctuaire de Lazare**

6

**Nos chiffres clés**

7

**Comment nous aider**

8

**Comment devenir partenaire**

9

**Revue de presse**

10

**Nous contacter**



# Le mot de la fondatrice



« Naturaliste experte des corvidés, je porte un engagement : permettre à ces oiseaux et à l'humain de vivre ensemble dans une cohabitation apaisée. »

Je suis la première naturaliste française à m'être consacrée spécifiquement aux corvidés. Depuis 2010, année de mon engagement pour leur protection, j'ai acquis une **expertise reconnue**, sollicitée aussi bien par des particuliers que par des professionnels pour analyser des comportements spécifiques ou répondre à des problématiques plus larges de cohabitation avec ces espèces.

Mon expérience de terrain s'appuie sur de **nombreuses collaborations** avec des Centres de Soins de la Faune Sauvage en France et en Europe, qui me consultent pour valider ou adapter leurs protocoles.

En tant que **médiatrice**, j'accompagne les communes dans la mise en place de stratégies efficaces et respectueuses pour favoriser la cohabitation entre riverains et colonies de corbeaux freux.

La **transmission** est au cœur de mon action : interventions médiatiques, production de contenus pédagogiques, formations et conférences permettent de sensibiliser un large public au rôle écologique des corvidés.

Le site internet de l'association est consulté par plus de 3 000 visiteurs chaque mois pour obtenir de l'aide face à un corvidé en difficulté. Véritable **centre de ressources**, il met à disposition des **données scientifiques** et des **solutions concrètes**.

En 2012, j'ai fondé le premier sanctuaire en France destiné à **offrir une seconde chance aux oiseaux imprégnés** par l'homme, pour lesquels les centres de soins n'ont pas de solution de réintroduction.

En parcourant ce dossier, découvrez comment, **ensemble**, nous pouvons **agir pour préserver ces oiseaux essentiels** à nos écosystèmes et renforcer une cause environnementale d'intérêt général.

**Véronique Bialoskorski**



# L'association LADeL

**Unir connaissances scientifiques et actions concrètes pour construire une cohabitation respectueuse entre l'Homme et le reste du Vivant.**



L'association LADeL œuvre pour la diffusion d'informations fiables et scientifiques sur les corvidés, ces oiseaux singuliers que sont les corbeaux, pies ou corneilles. Nous sommes convaincus que la connaissance rigoureuse est indispensable pour favoriser une meilleure compréhension et une appréciation juste de ces espèces.

## Sensibilisation

Depuis 2013, LADeL intervient auprès de publics variés — enseignants, médiathèques, maisons de la nature et autres structures — à travers des conférences, des rencontres et des temps d'échange. Ces interventions, construites sur mesure et adaptées tant aux néophytes qu'aux publics avertis, visent à informer sur le rôle écologique essentiel des corvidés et à corriger les représentations erronées à leur sujet.

## Expertise et accompagnement dans la gestion des enjeux liés aux corvidés

LADeL reçoit régulièrement des signalements concernant des opérations de destruction visant les corvidés, souvent menées en marge de la législation européenne, des principes de protection de la nature et de l'éthique que le grand public est aujourd'hui en droit d'attendre. Ces pratiques ne constituent évidemment pas des solutions durables. L'association intervient donc pour accompagner les institutions concernées dans la mise en œuvre de solutions pérennes, conformes au cadre légal et respectueuses des attentes citoyennes.

LADeL agit également sur les plans médiatique et contentieux, notamment par le dépôt de recours devant les juridictions compétentes pour que soit respectée la législation.

## Formation et diffusion scientifique

LADeL échange avec chercheurs, ornithologues et acteurs de la conservation afin de diffuser des connaissances actualisées, et d'améliorer notre compréhension de ces espèces.

Les corvidés sont reconnus pour leurs capacités cognitives exceptionnelles, leur aptitude à fabriquer des outils, ainsi que leur rôle clé dans le maintien des équilibres écologiques.

Depuis 2016, l'association propose également des formations spécialisées destinées aux soigneurs souhaitant approfondir leurs compétences pour la prise en charge des corvidés.

Depuis 2025, un podcast innovant et accessible librement enrichit cette offre pédagogique, offrant des éclairages scientifiques actualisés et adaptés sur le comportement et la biologie de ces oiseaux.

# Le Sanctuaire de Lazare

**Offrir un refuge exemplaire qui garantit aux protégés un bien-être respectueux de leur intelligence exceptionnelle.**

## La genèse

- Parce que plusieurs centres de soins ne pouvaient pas accueillir les corvidés ;
- Parce que des personnes bien intentionnées se trouvaient démunies face à ces oiseaux en détresse.

...il s'est avéré nécessaire de créer le premier refuge qui leur soit spécialement dédié !

En 2013 est donc né « le Sanctuaire de Lazare », afin de venir en aide à ces animaux sensibles et intelligents.



## Exigence et bien-être au cœur du Sanctuaire

### Un Sanctuaire : pour qui ?

Corbeaux, corneilles ou pies imprégnés à l'humain, donc inaptes à retourner dans leur milieu naturel. Le Sanctuaire leur offre une solution de dernière chance : un hébergement définitif au sein d'une structure pensée pour eux, selon des critères de haut standard. Nous limitons le nombre d'animaux accueillis afin de garantir un accueil à taille humaine.

### Des installations imaginées avec la plus grande exigence

Le terrain accueille des volières conçues pour héberger les protégés par affinités, conformément à leur nature d'oiseaux sociaux.

Le choix d'aménagement, guidé par les caractéristiques comportementales de chaque individu, privilégie les grands espaces favorisant l'expression des comportements naturels.

Chaque volière dispose de zones abritées et ombragées, ainsi que de dispositifs variés de stimulation et d'enrichissement.



### La volière unique en France

Sollicités pour accueillir un Grand Corbeau, oiseau que l'on rencontre exceptionnellement dans les structures de soins, nous avons construit une très grande volière de 250 m<sup>2</sup>.

Cet oiseau, Thor Hoc, d'une envergure d'1m50, peut ainsi développer son potentiel en volant dans un espace adapté à sa taille -une volière devenue référence dans le milieu.

# Nos chiffres clés



Site web de  
référence



60k vues/an

Accompagnement  
de plus de 4000  
découvreurs



Association  
d'intérêt général

Créée  
en 2012



14 ans



près de 15000

followers



280 animaux

accueillis depuis

la création



# Comment vous pouvez nous aider ?

Soutenir notre mission selon vos possibilités.



## Mécénat de compétence

Mise à disposition de salarié - ponctuellement ou régulièrement

### Compétences spécialisées

|                   |                               |
|-------------------|-------------------------------|
| Juriste           | Maintenance des espaces verts |
| Webmaster         | Hygiène/ménage des volières   |
| Community manager | Tâches administratives        |



## Entretien des animaux

- Viande blanche
- croquettes ProPlan kitten
- fruits secs (noix, noisettes)
- matériel et produit d'entretien
- médicaments



## Contribution financière

Participer aux frais de fonctionnement du Sanctuaire et au développement des missions de LADeL.



## Travaux d'aménagement

- Fourniture de matériaux
- Prêt de matériel

# Devenir partenaire

Soutenir LADeL, c'est oeuvrer pour l'acceptation de toutes les formes du Vivant et contribuer à la réhabilitation d'une espèce mal comprise, essentielle à la biodiversité.

## Pourquoi participer ?

- **Impact sociétal concret** : engagez-vous aux côtés du premier refuge français dédié aux corvidés, une initiative pionnière et reconnue.
- **Engagement en faveur du bien-être animal** : affirmez des valeurs d'entreprises répondant aux attentes de notre époque.
- **Levier de communication éthique** : démarquez-vous par un soutien concret et visible à une cause unique.

## Les avantages fiscaux du mécénat

Le mécénat ouvre droit à un **avantage fiscal égal à 60 %** du montant du don\*.

Par exemple, un don de 800 € pour LADeL, représente un investissement réel de 320 €

\*dans la limite de 0.5% du chiffre d'affaires hors taxes (article 238 bis du Code général des impôts)

## Comment ça marche ?

Un dispositif simple et rapide qui valorise votre engagement.



Je choisis ma contribution



J'obtiens mon reçu



Je le note dans la case...  
de ma déclaration

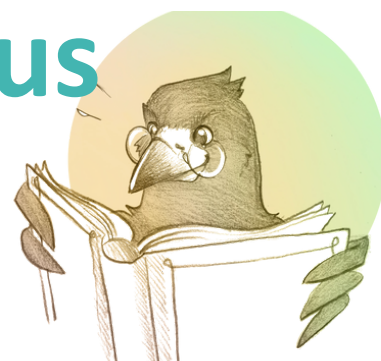


Le montant est déduit  
du total de mon impôt





# On parle de nous



- Emission E=M6 sur l'intelligence des corbeaux [voir le replay](#)
- Télévision Suisse TVS : [regarder le film](#)
- Article France 3 région : [lire](#)
- Journal Le Monde, participation à [l'article](#)
- Article Midi Libre: [consulter](#)
- Chaine Youtube "Cerveille d'oiseau" : [regarder la vidéo](#)
- Magazine "Biodiversity Mag", plateforme médiatique de l'International Conservation & Biodiversity Team : [p. 158](#)
- Emission E=M6 sur les pies [voir le replay](#)
- Podcast " Le nid de pie" Docteur Agatha Lievin Bazin: [écouter](#)

## Pour aller plus loin

- Découvrir l'intelligence des corvidés : [lire ici](#)
- Comprendre leur place dans la biodiversité : [parcourir](#)
- Les différents actions menées par LADeL : [découvrir](#)
- Le podcast " les chroniques du Corbeau Lazare" : [écouter](#)
- L'interview de présentation sur [YouTube](#)



# Nous contacter



**Véronique BIALOSKOSKI**  
**association.ladel@gmail.com**  
**06.65.91.23.43**  
**www.ladel.fr**

